

## Czym są Zespoły multidyscyplinarne w przychodni?

Dobrze rozumiemy, że zdrowie fizyczne, zdrowie psychiczne i dobrostan społeczny są dla Ciebie jednakowo ważne. Chcemy przekształcić obecny zespół przychodni i pomóc Ci w osiągnięciu tych celów. Dlatego teraz będziesz mógł umówić się na wizytę z fizjoterapeutą, pracownikiem socjalnym i specjalistą ds. zdrowia psychicznego. Będziesz mieć także lepszy dostęp do pielęgniarek środowiskowych i rejonowych.

Zespoły multidyscyplinarne starają się jak najszybciej rozwiązywać Twoje problemy, oferując dostęp do szeregu ekspertów, którzy mogą zapewnić ci opiekę, porady i wsparcie, którego potrzebujesz.

- ▶ LEKARZ OGÓLNY
- ▶ FIZJOTERAPIA
- ▶ ZDROWIE PSYCHICZNE
- ▶ FARMACEUTA
- ▶ OPIEKA SPOŁECZNA
- ▶ PIEŁĘGNIARKA REJONOWA I ŚRODOWISKOWA



## Dodatkowe informacje

Więcej informacji na temat tych usług można znaleźć na stronie [www.health-ni.gov.uk/mdt](http://www.health-ni.gov.uk/mdt)

## Wizyty

Aby umówić się na wizytę u któregoś z tych nowych specjalistów, należy skontaktować się z:



## Sugestie, komentarze, skargi

Cenimy Twoje opinie i w miarę możliwości będziemy podejmować w związku z nimi odpowiednie kroki. Jeśli masz jakieś uwagi na temat usług, które otrzymałeś, wypełnij formularz informacji zwrotnej.

# Opieka społeczna w przychodni



W ramach nowego zespołu multidyscyplinarnego w Twojej przychodni dla zarejestrowanych pacjentów w każdym wieku dostępne są teraz usługi opieki społecznej.

Możesz umówić się na tę wizytę bez skierowania od lekarza ogólnego.

 #MDT #DeliveringTogether

 Health and Social Care

 Department of Health  
An Roinn Sláinte  
Máinnstríe O Poustie  
[www.health-ni.gov.uk](http://www.health-ni.gov.uk)

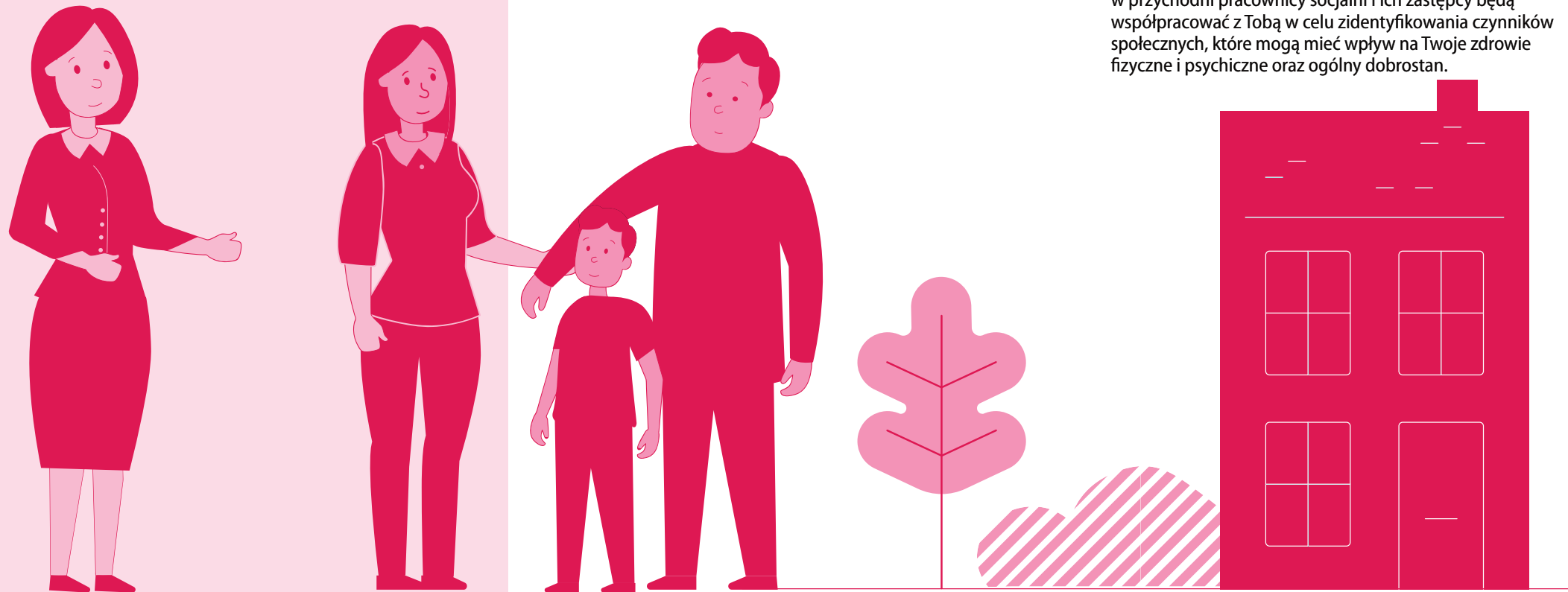
**ZDROWIE I  
DOBROSTAN 2026  
ZADBAJMY O TO WSPÓLNIE**

## Kim są Pracownicy socjalni w przychodni?

Do zespołu multidyscyplinarnego w Twojej przychodni dołączyli pracownicy socjalni. Twój dobrostan społeczny wpływa na Twoją samoocenę, funkcjonowanie i ogólną jakość życia. Problemy wpływające na Twój dobrostan społeczny mogą mieć znaczący wpływ na Twoje zdrowie fizyczne lub psychiczne.

Pracownicy socjalni mogą porozmawiać z Tobą o problemach i przeanalizować to, co jest dla Ciebie ważne. Udziela Ci praktycznych porad, pomocy i wsparcia w celu rozwiązania tych problemów.

Jeśli pracownik socjalny uzna, że mógłbyś skorzystać z innych usług, będzie współpracować z innymi osobami lub grupami poza przychodnią, które pomogą zaspokoić Twoje potrzeby.



### Rodzaje oferowanego wsparcia

Możemy pomóc Ci w następujących kwestiach:

- ▶ izolacja lub samotność
- ▶ wsparcie dla opiekunów
- ▶ problemy w związku
- ▶ problemy wychowawcze
- ▶ problemy mieszkaniowe
- ▶ stres
- ▶ żałoba
- ▶ traumatyczne przeżycia
- ▶ problemy finansowe
- ▶ problemy z alkoholem i narkotykami

### Wspólnie możemy:

- ▶ omówić problemy, z którymi się zmagasz
- ▶ przeanalizować to, co jest dla Ciebie ważne
- ▶ uzgodnić, jaką możemy zaoferować Ci pomoc
- ▶ zapewnić Ci wsparcie

## Czym jest opieka społeczna?

Zadaniem opieki społecznej jest poprawa dobrostanu społecznego pojedynczych osób, rodzin i społeczności. Pracownicy socjalni osiągną to poprzez:

- ▶ wspieranie niezależności ludzi
- ▶ wspieranie integracji społecznej ludzi i uczestnictwa w życiu społecznym
- ▶ pomaganie ludziom w zachowaniu bezpieczeństwa i zdrowia

Jeśli zdecydujesz się skorzystać z tej usługi, pracujący w przychodni pracownicy socjalni i ich zastępcy będą współpracować z Tobą w celu zidentyfikowania czynników społecznych, które mogą mieć wpływ na Twoje zdrowie fizyczne i psychiczne oraz ogólny dobrostan.