

什么是全科诊所 多科团队?

我们了解您的身体健康,心理健康 以及社会福祉对您同样重要。

为了增强现有的实践团队并帮助您实现这些目标,您现在可以预约 与理疗师,社工和心理健康医师。您还将获得更多的机会联系健康 探访员和地区护士。

多科团队致力于尽早解决任何 您面对的问题,为您联系不同的专家来提供您需要的护理, 建议及支持。

- ▶ 全科诊所
- ▶ 理疗
- ▶ 心理健康
- ▶ 药剂师
- ▶ 社工
- ▶ 区域护理 & 健康探访



更多信息

有关所有这些服务的更多信息
请访问 www.health-ni.gov.uk/mdt

预约

如果您想与
这些新服务中的任何一项进行预约,请联系:



建议, 评论, 投诉

我们重视您的意见, 并会尽可能对您的意见采取行动。如果您对收到的服务有任何反馈, 请填写反馈表。

全科诊所 社工



作为基于多科团队的新诊所, 您的全科医师诊所, 现在为所有年龄的注册患者提供了社工服务。

您可以直接预约此服务, 而无需先见 您的全科医师。



#MDT #DeliveringTogether



Health and
Social Care



Department of
Health
An Roinn Sláinte
Máinnstríe O Poustie
www.health-ni.gov.uk

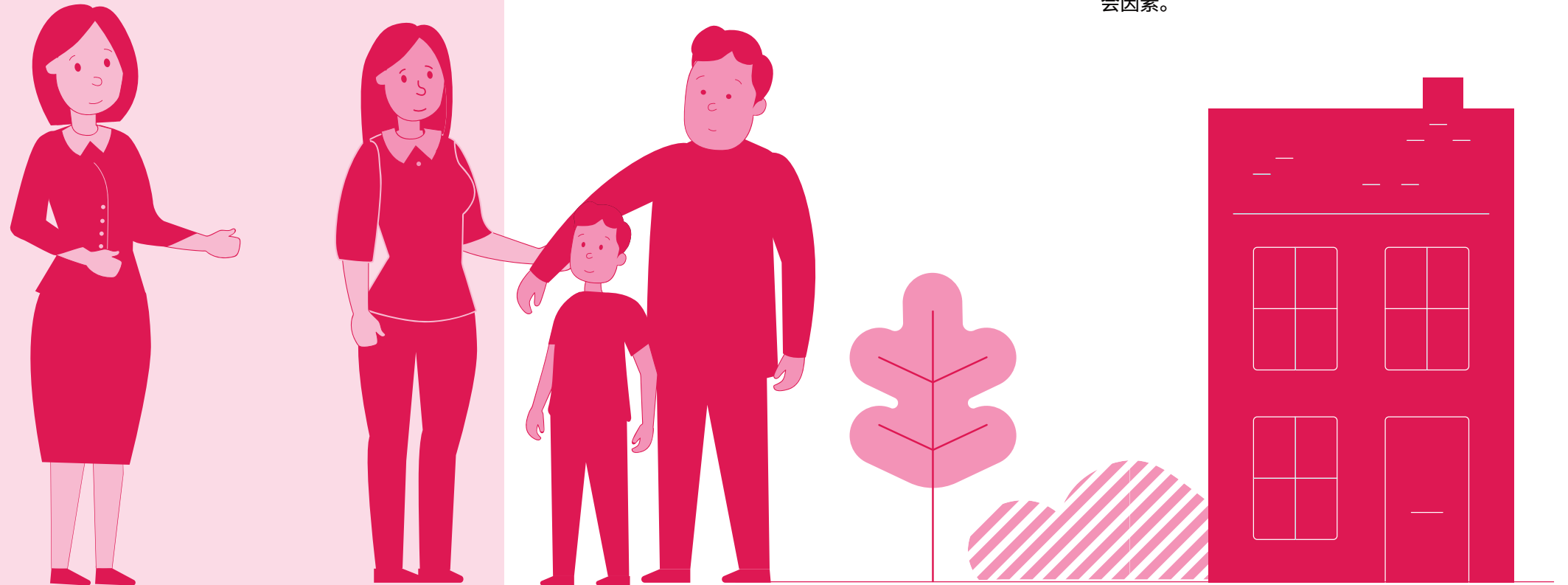
健康与
福祉 2026
联合传送

什么是全科诊所 社工?

全科诊所社工已加入您全科医师执业内的多科团队。您的社会福祉会影响您对自己的感觉, 您的运作状况以及生活的整体质量。影响您的社会福祉的问题可能会对您的身心健康产生重大影响。

社工可以讨论您遇到的任何问题, 并探讨对您而言重要的问题。他们将为您提供实用的建议, 帮助和支持, 以解决这些问题。

当社工认为您可以从其他服务中受益时, 他们可以与您当地社区中可以满足您需求的其他人或团体合作。



提供的支持类型

我们可以帮助您的事情有:

- ▶ 孤立或孤独
- ▶ 看顾者支持
- ▶ 关系困难
- ▶ 育儿困难
- ▶ 住房困难
- ▶ 压力
- ▶ 丧亲之痛
- ▶ 创伤性生活事件
- ▶ 财务困难
- ▶ 酒精和毒品问题

我们一起可以:

- ▶ 讨论您遇到的任何问题
- ▶ 探索对您来说重要的是什么
- ▶ 同意我们可以为您提供什么帮助
- ▶ 为您提供支持

什么是社工?

社工旨在改善个人的社会福祉, 家庭和社区。社工通过以下方式做到这一点:

- ▶ 促进人们的独立
- ▶ 支持人们的社会包容和参与社会
- ▶ 帮助人们保持安全和健康

如果您选择使用此服务, 则社工和社工助手将与您一起确定并解决可能影响您的身心健康和总体健康的社会因素。