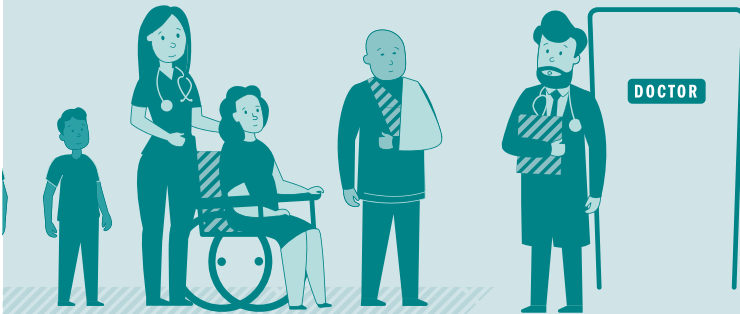


Ce sunt echipele multidisciplinare din cabinetele de medicină generală?

Înțelegem că sănătatea dumneavoastră fizică, sănătatea dumneavoastră mentală și starea dumneavoastră de bine pe plan social sunt la fel de importante pentru dumneavoastră. Pentru a extinde echipa medicală existentă și pentru a vă ajuta la atingerea acestor obiective, puteți efectua acum o programare la un fizioterapeut, la un lucrător social și la un medic de sănătate mintală. Veți avea, de asemenea, acces îmbunătățit la vizitatori de sănătate și asistente medicale districtuale.

Echipele multidisciplinare încearcă să abordeze orice probleme cu care vă confrunțați la cea mai timpurie oportunitate, oferind acces la o serie de experți care vă pot oferi îngrijirea, sfaturile și sprijinul de care aveți nevoie.

- ▶ **MEDICINĂ GENERALĂ**
- ▶ **FIZIOTERAPIE**
- ▶ **SĂNĂTATE MENTALĂ**
- ▶ **FARMACIST**
- ▶ **MUNCĂ DE ASISTENȚĂ SOCIALĂ**
- ▶ **ASISTENȚĂ MEDICALĂ DISTRICTUALĂ ȘI VIZITAREA CENTRULUI DE SĂNĂTATE**

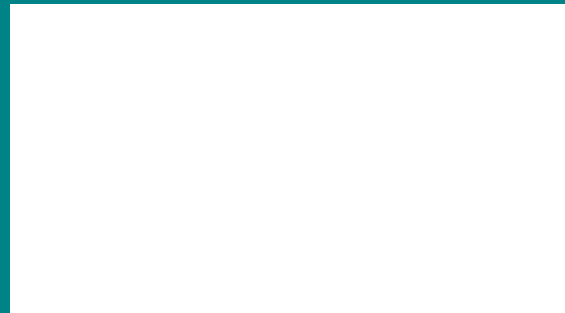


Informații suplimentare

Mai multe informații despre toate aceste servicii se pot găsi la www.health-ni.gov.uk/mdt

Programări

Dacă doriți să efectuați o programare la medicul de sănătate mintală din cadrul cabinetului de medicină generală, vă rugăm să contactați:



Sugestii, Comentarii, Reclamații

Apreciem opiniile dumneavoastră și vom acționa conform acestora ori de câte ori este posibil. Dacă aveți feedback cu privire la serviciile pe care le-ați primit, vă rugăm să completați un formular de feedback.

Medici de sănătate mintală din cabinetul de medicină generală



Cabinetul dumneavoastră de medicină generală are acum un medic de sănătate mintală.

Puteți efectua o programare la acesta direct, fără a fi nevoie să mergeți mai întâi la medicul dumneavoastră de medicină generală.



SĂNĂTATE ȘI STARE DE BINE 2026
OBTINEM REZULTATE ÎMPREUNĂ

